



SANAYİ VE TEKNOLOJİ BAKANLIĞI

Sanayi Bölgeleri Genel Müdürlüğü

YEŞİL OSB SERTİFİKASYON SİSTEMİ

VE

DÜNYA BANKASI FİNANSMANLI TÜRKİYE OSB PROJESİ

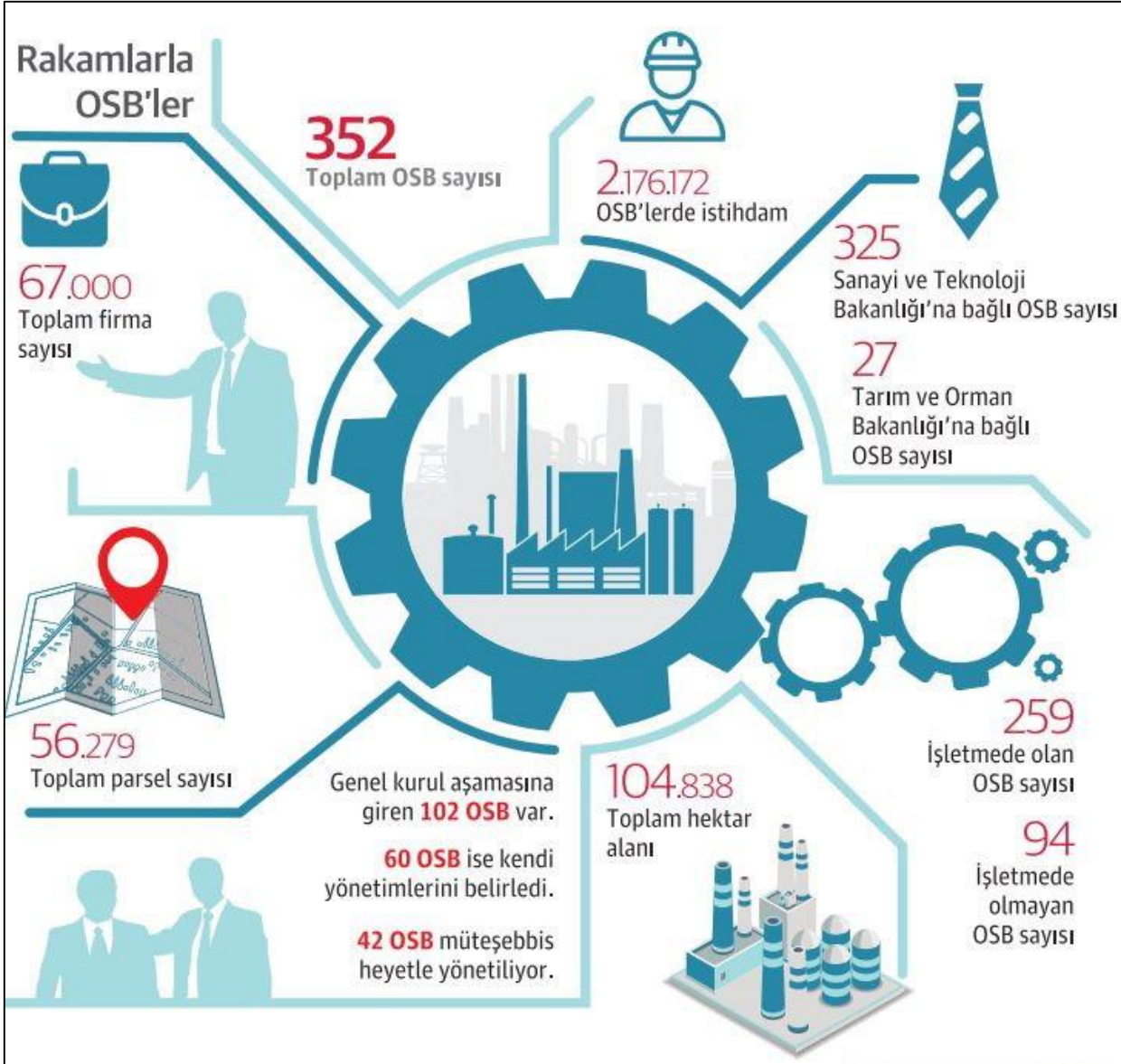
28/02/2022

SUNUM PLANI

- OSB TANIM VE İSTATİSTİKLERİ
- YEŞİL OSB PROJESİ
- YEŞİL OSB SERTİFİKASYON SİSTEMİ
- DÜNYA BANKASI FİNANSMANLI TÜRKİYE OSB PROJESİ
- PROJE BİLEŞENLERİ



OSB İstatistikleri (Ekim 2021)



Bursa OSB – 1962 yılından günümüze

Yeşil OSB Projesi

Projeye ilişkin bazı kavramlar;

- 1 – Eko-endüstriyel Park (Eco-industrial Park)
- 2 – Endüstriyel Simbiyoz (Industrial Symbiosis)
- 3 – Yeşil OSB (Green OIZ)

Yeşil OSB Programı;

- daha sürdürülebilir bir sanayi sektörü odaklı kalkınma yolunda ekolojik sanayi alanlarının geliştirilmesi ve işletilmesi prensipleri üzerine kurulmuştur,
- OSB'leri daha yeşilci ve sürdürülebilir yapmak için teknik, yasal ve kurumsal çerçevelerini geliştirmeye dayanmaktadır.

Proje 1. Faz – (Aralık 2016 – Ağustos 2018)

Proje 2. Faz – (Ağustos 2018 – Ekim 2020)

Program kapsamında;

- kaynak verimliliği ve temiz üretim (KVTÜ)
- endüstriyel simbiyoz (ES)
- yeşil altyapı (YA)

gibi uygulamalar öne çıkartılarak OSB'ler için 2 açıdan fayda sağlamak hedeflenmektedir:

1. OSB'ler için sürdürülebilir ve müreffeh üretim:

EEP'lere dönüşüm ile

- Sanayiye kaliteli yabancı yatırımı çekmek, endüstriyel kalkınma ve istihdama katkıda bulunmak gibi refah yaratan getirileri korunurken
- Yüksek Sera Gazı (SG) emisyonları, kirlilik, kaynakların verimsiz kullanımı ve çalışma koşulları gibi olumsuz çevresel ve sosyal etkileri azaltılacaktır.

2. Artan rekabet gücü:

- Bu tip sanayi bölgelerindeki tedarikçilerden satın alma yapan büyük ölçekli firmalar, artık tedarikçilerinden çevreye ilişkin ve sosyal uygulamaları hakkında açıklayıcı bilgi ve şeffaflık talep ediyor,
- Sanayi bölgelerinden, üretim zincirlerinde daha yeşil ve sürdürülebilir uygulamalara geçmelerini istiyorlar.

PROJE AŞAMALARI

1 

OSB'lerin geliştirilmesi ve yönetimine ilişkin mevzuatsal çerçeve içinde 'Yeşil OSB' ve ilgili kavramları tanımlamak
Yeşil OSB, yeşil altyapı tesisleri ve endüstriyel simbiyoz tanımları OSB Uygulama Yönetmeliği'nin Tanımlar kısmına eklenebilir.

2 

'Yeşil Bayrak' sahibi olabilmek için OSB'lerin uymaları gereken ön koşulları belirlemek
Belirlenen ön koşullar ile OSB yönetiminin, OSB'nin yeşil dönüşümünü başlatmaya yönelik planlaması ve taahhüdü teşvik edilecektir.

3 

Yeşil OSB'ler için yeşil performans izleme göstergelerini oluşturmak
OSB'lerin karşılaştırmalı performans değerlendirmesi ve derecelendirmesini mümkün kılacak şekilde 4 alanda (ekonomik, çevresel, sosyal ve OSB yönetim yeterliliği) yeşil performans izleme göstergeleri belirlenmiştir.

4 

Yeşil OSB performansı sertifikasyonu için gerekli mekanizmayı oluşturmak
Gönüllülüğe dayalı sertifikasyon programında, Yeşil Bayrak alımını takiben yeşil performans izleme göstergelerine göre bir puanlama süreci sonunda Platin, Altın, Gümüş veya Bronz sertifika alınacaktır.

5 

Yeşil performans önlemlerinin Yeşil OSB'lerde teşvik edilmesini, yönetilmesini ve izlenmesini sağlamak için OSB'nin yönetsel ve idari organlarının rollerini ve sorumluluklarını genişletmek
STB içerisinde bir Yeşil OSB Program Koordinasyon Birimi (PKB) ve her OSB içerisinde bir Yeşil Hücre birimi oluşturulacaktır.

Yeşil OSB Sertifikasyon Sistemi



Ön koşullar ve Taslak performans göstergeleri, 2 aşamalı Yeşil OSB Sertifikasyon sistemi içine şu şekilde oturmaktadır:



1. Yeşil Bayrak alınması

OSB yönetimi ön koşullardan her birini gerçekleştirdiğini teyit ettikten sonra Yeşil Bayrak alacaktır. Bir kez verilen Yeşil Bayrak, veriliş tarihinden itibaren üç yıl boyunca geçerliliğini koruyacaktır.



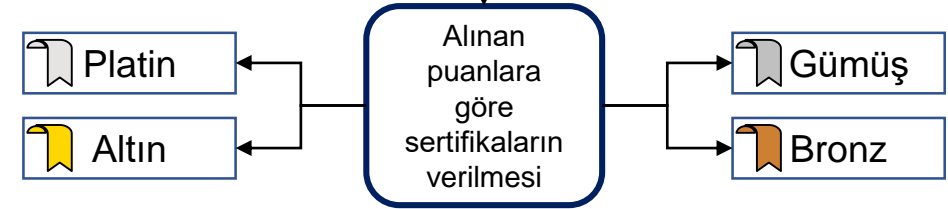
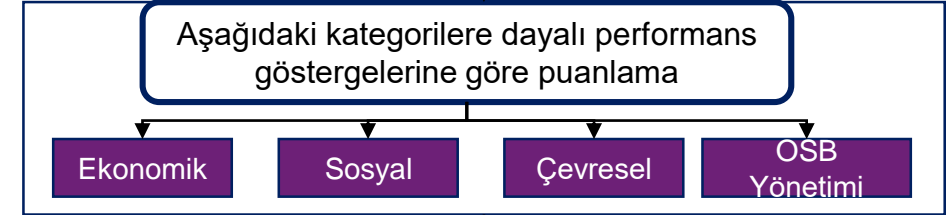
2. Performans göstergesine göre puanlama

Bu aşamada OSB'nin yeşil dönüşüm süreci OSB yönetiminin yetki alanının ötesine geçmiş olacak, katılımcı firmaların dahi OSB çapındaki yeşil performansa ulaşma yeterliliği çalışmalarını için yeterli performans ve uyum becerileri göstermesi beklenecektir. STB'nin performans göstergeleri için belirlediği puan ve ağırlıklara göre OSB'nin toplam puanı (R) 5 üzerinden hesaplanacak ve aldığı sonuca göre sertifikasyon derecesi belirlenecektir.

Başvuru sahibi: OSB Yönetimi

Ön koşul kriterlerine uyum

Yeşil Bayrak



R değeri	Derece
$R > 4$	Platin
$3 < R \leq 4$	Altın
$2 < R \leq 3$	Gümüş
$1 < R \leq 2$	Bronz
$0 < R \leq 1$	Derece yok

Taslak Performans Göstergeleri

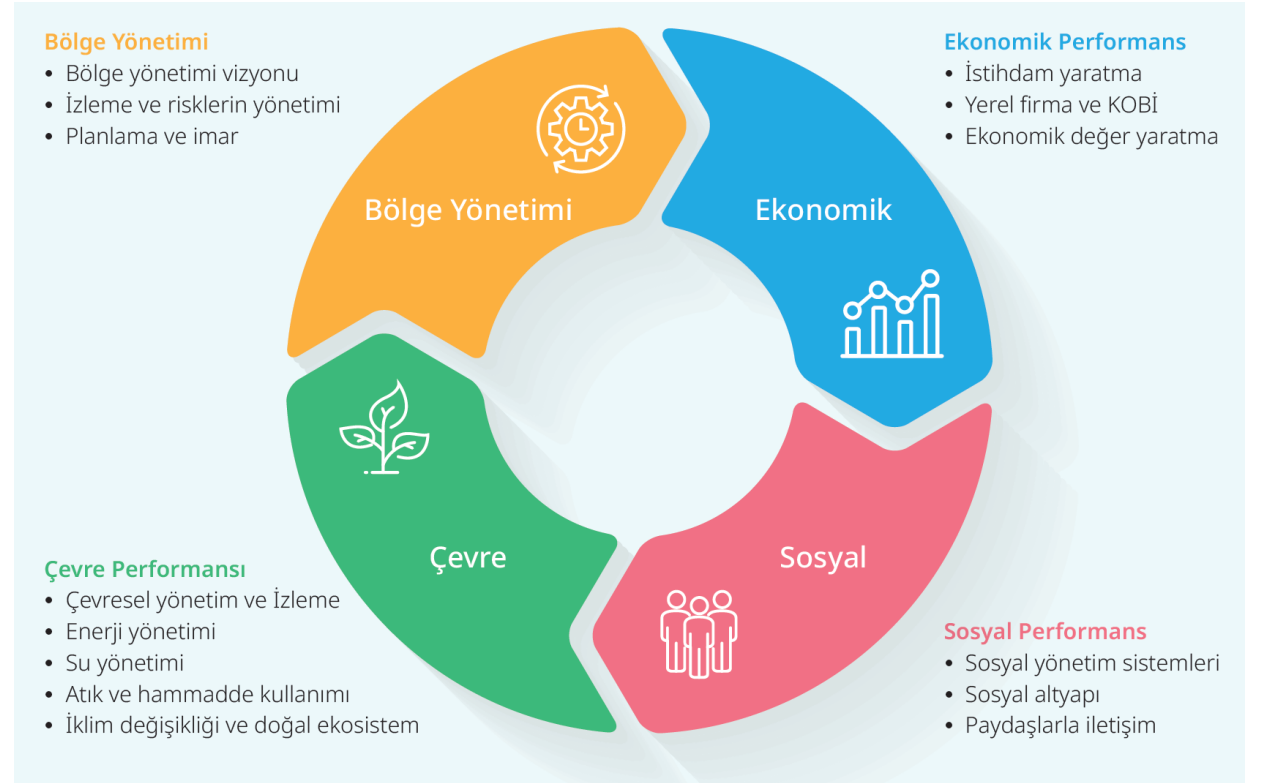
Ekonomik Performans Göstergeleri
(4 adet Eski + 2 adet Yeni)

Sosyal Performans Göstergeleri
(4 adet Eski + 5 adet Yeni)

Yönetim Performans Göstergeleri
(3 adet Eski + 3 adet Yeni)

Çevre Performans Göstergeleri
(10 adet Eski + 8 adet Yeni)

Eski Performans Göstergeleri : 21
Yeni Performans Göstergeleri : 18
Toplam Performans Göstergeleri : 39



20
Taslak Performans
Göstergesi

Ekonomik Performans Göstergeleri

Gösterge No	Gösterge Adı	Gösterge Kaynağı	Göstergenin Amacı	Gösterge İçin Gerekli Veriler
1	OSB Seviyesinde Toplam Gelirlerdeki Yıllık Artış (%)	Firma	OSB'nin ürettiği katma değeri ölçmek	Vergi Kimlik No – Yıllık Net Satış (TL)
2	OSB Seviyesinde Toplam İhracat Gelirinin Yıllık Artışı (%)	Firma	OSB'nin ihracat kapasitesini ölçmek	Vergi Kimlik No – Yıllık İhracat (\$)
3	OSB Seviyesinde Toplam İthalat Tutarındaki Yıllık Artış/Azalış (%)	Firma	OSB'nin ülke ekonomisine olan katkısını ölçmek	Vergi Kimlik No – Yıllık İthalat (\$)

Sosyal Performans Göstergeleri

Gösterge No	Gösterge Adı	Gösterge Kaynağı	Göstergenin Amacı	Gösterge İçin Gerekli Veriler
4	OSB Seviyesinde Yaratılan Toplam İstihdamındaki Yıllık Artışı (%)	Firma	OSB'nin istihdama olan katkısını ölçmek	Vergi Kimlik No – Yıllık İstihdam Miktarı (Kişi)
5	OSB Seviyesinde Yaratılan Kadın İstihdamındaki Yıllık Artış (%)	Firma	OSB'nin kadın istihdamına olan katkısını ölçmek	Vergi Kimlik No – Yıllık Kadın Çalışan Sayısı
6	Şikâyet Giderme Mekanizmasına Sahip Olan Firmaların Toplam Firma Sayısına Oranı (%)	Firma	OSB'nin çalışan memnuniyetine ilişkin kapasitesini ölçmek	ISO 90001 Kalite Yönetim Sistemi Belgesi Sayısı - Bölgedeki Firma Sayısı
7	ISO 45001 - İş Sağlığı ve Güvenliği Yönetim Sistemi Belgesine Sahip Olması	Firma	OSB'nin çalışan memnuniyetini ölçmek	ISO 45001 İş Sağlığı ve Güvenli Yönetim Sistemi Belgesi Sayısı - Bölgedeki Firma Sayısı

Yönetim Performans Göstergeleri

Gösterge No	Gösterge Adı	Gösterge Kaynağı	Göstergenin Amacı	Gösterge İçin Gerekli Veriler
8	ISO 10002 - Müşteri Memnuniyet Yönetim Sistemi Belgesine Sahip Olması	OSB Yönetimi	OSB Yönetiminin müşteri memnuniyetine ilişkin politikasını öğrenmek	ISO 10002 Müşteri Memnuniyet Yönetim Sistemi Belgesi
9	Sıfır Atık Belgesine Sahip Olması	OSB Yönetimi	OSB Yönetiminin katı atık yönetimine ilişkin politikasını öğrenmek	Sıfır Atık Belgesi
10	ISO 14001 - Çevre Yönetim Sistemi Belgesine Sahip Olması	OSB Yönetimi	OSB Yönetiminin çevre yönetimine ilişkin politikasını öğrenmek	ISO 14001 Çevre Yönetim Sistemi Belgesi
11	ISO 50001 - Enerji Yönetim Sistemi Belgesine Sahip Olması	OSB Yönetimi	OSB Yönetiminin enerji yönetimine ilişkin politikasını öğrenmek	ISO 50001 Enerji Yönetim Sistemi Belgesi

Çevre Performans Göstergeleri - 1

Gösterge No	Gösterge Adı	Gösterge Kaynağı	Göstergenin Amacı	Gösterge İçin Gerekli Veriler
12	OSB Seviyesinde Elde Edilen Yıllık Gelir Başına Tüketilen Su Miktarındaki Yıllık Azalış (%)	Firma	OSB'nin su verimliliğine/su yönetimine ilişkin politikasını öğrenmek	Fatura Edilen Su Miktarı (m3) - Vergi Kimlik No – Yıllık Net Satış (TL)
13	OSB Seviyesinde Geri Dönüştürülmüş Suyun Tüketilen Toplam Su Miktarına Oranı (%)	OSB Yönetimi	OSB'nin su verimliliğine/su yönetimine ilişkin politikasını öğrenmek	Geri Dönüştürülen Su Miktarı (m3/gün-yıl) – Fatura Edilen Su Miktarı (m3/gün-yıl)
14	OSB Seviyesinde Elde Edilen Yıllık Gelir Başına Toplam Elektrik Tüketimi Miktarındaki Yıllık Değişim Oranı (%)	Firma	OSB'nin elektrik tüketimine/enerji verimliliğine yönelik durumunu ölçmek	Elektrik Tüketimi (kWH) - Vergi Kimlik No – Yıllık Net Satış (TL)
15	OSB Seviyesinde Elde Edilen Yıllık Gelir Başına Toplam Doğalgaz Tüketimi Miktarındaki Yıllık Değişim Oranı (%)	Firma	OSB'nin doğalgaz tüketimine/enerji verimliliğine yönelik durumunu ölçmek	Doğalgaz Tüketimi (m3) – Vergi Kimlik No – Yıllık Net Satış (TL)
16	OSB Seviyesinde Elde Edilen Yıllık Gelir Başına Toplam Sera Gazı Emisyon Miktarındaki Yıllık Değişim Oranı (%)	Firma	OSB'nin sera gazı emisyonuna yönelik durumunu ölçmek	Elektrik Tüketimi (kWH) – Doğalgaz Tüketimi (m3) – Sera Gazı Emisyonu Hesabı – Vergi Kimlik No – Yıllık Net Satış (TL)

Çevre Performans Göstergeleri - 2

Gösterge No	Gösterge Türleri	Gösterge Adı	Gösterge Kaynağı	Göstergenin Amacı	Gösterge İçin Gerekli Veriler
17	Çevre Performans Göstergeleri	OSB'de Sıfır Atık Belgesine Sahip Firmaların Toplam Firmalara Oranı (%)	Firma	OSB'nin katı atık yönetimine ilişkin politikasını öğrenmek	Sıfır Atık Belgesi Sayısı – Bölgedeki Firma Sayısı
18	Çevre Performans Göstergeleri	Endüstriyel Simbiyoz Katılan Firmaların Sayısının Toplam Firma Sayısına Oranı (%)	Firma	OSB'nin endüstriyel simbiyoz politikasına yönelik durumunu ölçmek	Endüstriyel Simbiyoz Ağına Sahip Firma Sayısı – Bölgedeki Firma Sayısı
19	Çevre Performans Göstergeleri	ISO 50001 Enerji Yönetim Sistemi Belgesine Sahip Firmaların Toplam Firma Sayısına Oranı (%)	Firma	OSB'nin enerji yönetimine ilişkin durumunu ölçmek	ISO 50001 Enerji Yönetim Sistemi Belgesine Sahip Firma Sayısı – Bölgedeki Firma Sayısı
20	Çevre Performans Göstergeleri	ISO 14001 Çevre Yönetim Sistemi Belgesine Sahip Firmaların Toplam Firma Sayısına Oranı (%)	Firma	OSB'nin çevre yönetimine ilişkin durumunu ölçmek	ISO 14001 Çevre Yönetim Sistemi Belgesine Sahip Firma Sayısı – Bölgedeki Firma Sayısı

DÜNYA BANKASI TÜRKİYE OSB PROJESİ

- Dünya Bankası finansmanlı “**Türkiye Organize Sanayi Bölgeleri Projesi**” ile seçilen OSB’lerin verimliliğinin, çevresel sürdürülebilirliğinin ve rekabet gücünün artırılması ve aynı zamanda bu bölgelerin diğer OSB’lere örnek oluşturması hedeflenmektedir.
- Proje kapsamında Dünya Bankası finansmanı ile OSB’lere **300 Milyon ABD Doları** tutarında kredi sağlanmıştır.
- Kredi OSB’lere Türk Lirası cinsinden kullanılacak olup, faiz oranı %3’tür. Kredi geri ödemeleri ise 3 yılı ödemesiz olmak üzere toplam 13 yılda yapılacaktır.
- Proje kapsamında OSB’lere herhangi bir hibe desteği yapılmayacaktır.



PROJE BİLEŞENLERİ

Bileşen 1: OSB'nin sürdürülebilirliği, rekabet gücü ve verimliliği için altyapı ve kolaylaştırıcı ortamın desteklenmesi

- 1.1. Mümkün olduğunca yeşil çözümler kullanarak OSB temel altyapı yatırımlarının desteklenmesi
- 1.2. OSB'de yeşil altyapı yatırımlarının desteklenmesi
- 1.3. OSB yenilik merkezlerine yapılan yatırımların desteklenmesi

Bileşen 2: Teknik yardım ve kapasite geliştirme

- 2.1. STB ve OSB'ler için teknik yardım ve kapasite geliştirme
- 2.2. PUB'un proje yönetimi konusunda desteklenmesi

BİLEŞEN 1.1 ALT PROJE TÜRLERİ

Bileşen 1.1. Mümkün olduğunca yeşil çözümler kullanarak OSB temel altyapı yatırımlarının desteklenmesi

1 - Altyapı İmalatları

- A - Yağmur suyu drenajı ile karayolu ağlarının inşası
- B - Su boru hatlarının/şebekelerinin inşası
- C - Yağmur suyu boru hatlarının inşası
- D - Atık su boru hatlarının inşaatı
- E - Telekomünikasyon/internet hatlarının inşası

2 - Doğal gaz şebekelerinin inşası

3 - OSB içi elektrik şebekelerinin inşası

4 - YG/AG elektrik nakil hatlarının inşası

5 - Yönetim binası inşası

6 - Atıksu arıtma tesisi (AAT) inşası (Birinci ve ikincil arıtma)

7 - Atıksu arıtma tesisi (AAT) inşası (Birinci, ikinci ve üçüncül arıtma)

8 - Çevre laboratuvarının inşası

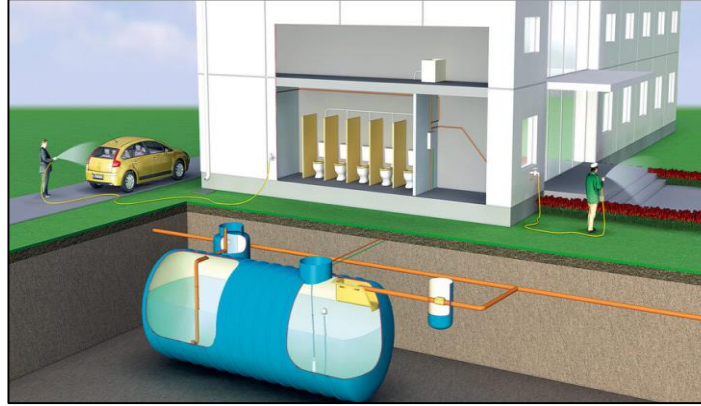
9 - Lojistik tesislerin inşası



BİLEŞEN 1.2 ALT PROJE TÜRLERİ

Bileşen 1.2. OSB'de yeşil altyapı yatırımlarının desteklenmesi

- 1 - Proses suyu için ileri arıtma tesisi inşaatı
- 2 - AAT için ileri arıtma birimlerinin inşaatı
- 3 - Yağmur suyu toplama tesislerinin inşaatı
- 4 - Atıksu Arıtma Tesisi için çamur yönetim birimlerinin yapımı
- 5 - Geçici atık depolama tesisi inşaatı
- 6 - Atık geri dönüşüm tesisi yapımı
- 7 - Gelişmiş çevre laboratuvarı inşaatı
- 8 - Isı değişim hatlarının yapımı
- 9 - Bölgesel soğutma sistemleri inşaatı
- 10 - Arıtma çamurları ve katı atıklar için piroliz tesisi inşaatı
- 11 - Güneş enerji santrali inşası
- 12 - Rüzgâr enerji santrali inşası
- 13 - Biyokütle enerji santrali inşası
- 14 - Kaynak verimliliği için ekipman, makine veya cihaz temini
- 15 - Kaynak verimliliği amaçlayan birimlerin veya tesislerin inşası
- 16 - Lise veya üniversite binalarının inşaatı
- 17 - Kreş inşaatı
- 18 - Sağlık birimleri veya sağlık klinikleri inşaatı
- 19 - Spor tesisleri inşaatı
- 20 - Sağlık, hukuk, psiko-sosyal danışmanlık, sığınma evleri, yardım hatları vb. gibi cinsiyetçi şiddetle mücadele için bir merkezin kurulması
- 21 - Aynı amaçla diğer ünitelerin, birimlerin veya tesislerin inşaatı



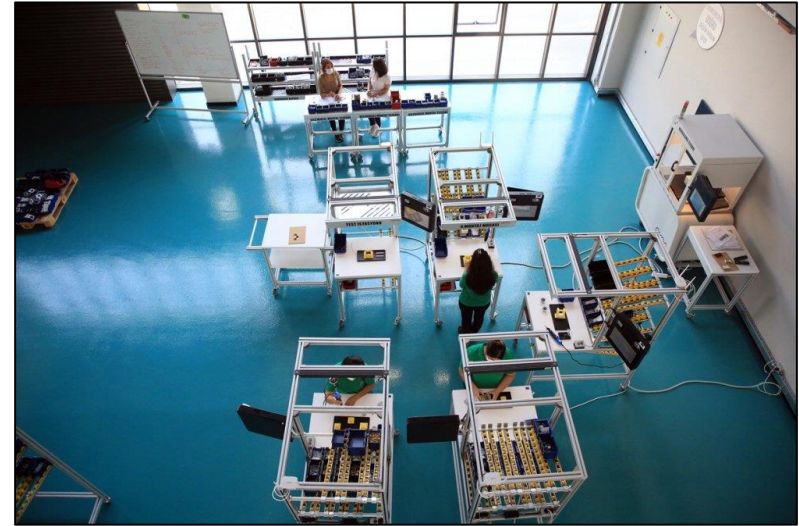


BİLEŞEN 1.3 OSB YENİLİK MERKEZLERİNE YAPILAN YATIRIMLARIN DESTEKLENMESİ



Bileşen 1.3. OSB yenilik merkezlerine Yapılan yatırımların desteklenmesi

- 1 - İnovasyon merkezlerinin inşaatı
- 2 - Model fabrikaların inşaatı
- 3 - Beceri eğitim merkezlerinin inşaatı
- 4 - Aynı amaçla diğer birimlerin veya tesislerin inşaatı





**T.C. SANAYİ VE
TEKNOLOJİ BAKANLIĞI**

**Teşekkürler
Cihan USTA**

    | TCSanayi

www.sanayi.gov.tr